

HET GROTE VOGELSNAVELSPEL

Inleiding

Kijk je wel eens vogels in je tuin? Of in de stad, het bos, op het strand, bij de sloot, rivier of een moeras? Als je goed kijkt dan zie je dat vogels heel verschillende snavels hebben.

Om in een bepaalde omgeving te overleven, moeten dieren zich aanpassen. Elke plaats ('habitat') is anders en zelfs op één plek kan er veel variatie zijn, bijvoorbeeld in bodemtype, temperatuur, vochtigheid en hoeveel en welke planten en bomen er groeien. Biologen noemen deze verschillende plekjes binnen dezelfde habitat 'niches'.

Neem een meer. De meeste meren zijn diep in het midden en ondiep aan de rand, waar ook meer planten groeien. En tussen die planten vind je andere beestjes en vissen dan in het midden. En in bijvoorbeeld een bos vind je hoge, dikke bomen en lage struiken, dichte bosjes en open plekken, elk met andere planten en dieren.

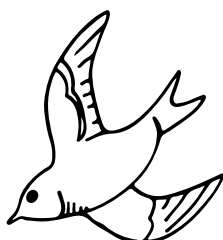


Vogels hebben zich in de loop der tijd aangepast aan de variatie aan landschappen in de natuur en het voedsel dat er te vinden is:

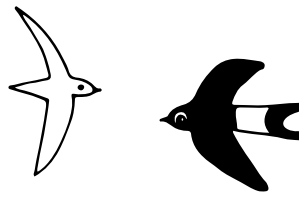
- De meeste vogels zijn gespecialiseerd in het vinden en eten van insecten, vis, schelpdieren, kikkers of wormen of juist zaden, fruit, bloemen of nectar. Ze hebben snavels die precies geschikt zijn om bijvoorbeeld kikkers of muizen te vangen of harde kersenpitten of dennenappels open te breken.
- Snavels zijn een soort gereedschap: sommige vogels hebben schepnetsnavels om mee te vissen (pelikanen), dolksnavels (reigers), grijpende tangsnavels om planten los te rukken (eenden) of piksnavels om wormen of kikkers te pakken. Steltlopers voelen voorzichtig met hun lange, gevoelige snavels door de modder om de bewegingen van schelpdieren op te pikken. Roofvogels gebruiken pluk- en knipsnavels om door vachten en veren heen te breken en spechten pikken insecten achter schors vandaan. Wij stappen naar de winkel voor ons voedsel, maar dieren kunnen dat natuurlijk niet!



Je kunt soms wel tien of twintig verschillende soorten vogels tegelijkertijd op dezelfde plek zien voedsel zoeken. Wat als al deze vogels hetzelfde waren, in dezelfde hoeken nestelden en dezelfde dingen aten? Dan zou er voortdurend concurrentie zijn om voedsel en nestruimte! Maar met verschillende snavels en andere aanpassingen aan bepaalde 'niches', kan een enkele boom of vijver zomaar een heel aantal verschillende vogelsoorten huisvesten.



VOGELSNAVELSPEL



TIP

Pas het aantal deelnemers aan het materiaal dat je hebt aan door bijvoorbeeld kleine groepen en rondleidingen te organiseren.

JE HEBT NODIG

- werkblad 'vogelsnavels' en evt pluche, houten of plastic vogels (zie bijv **Vogelbeschermingshop**).
- enkele kleine schoteltjes of kopjes
- een papieren of plastic bord
- kleine zakjes en bakjes met 'vogelvoer', zoals: rubbervissen en kikkers, kleine plastic insecten, een beker met wat sap ('nectar'), wat noten/ hazelnoten/ zaden etc., een gum of stukje rubber ('vlees'), een kom met water, kleine zachte snoepjes ('garnalen'), een stuk appel of banaan (een 'vis' die kan worden doorboord).
- Een verzameling gereedschappen die de verschillende snavels vertegenwoordigen, bijvoorbeeld: een kleine metalen tang of pincet (die lijkt op de snavels van boomkruipers, mezen etc die kleine insecten eten), een notenkraaker (die de snavels van papegaaien, notenkraakers en kruisbekken symboliseert), een schaartje (voor uilen en roofvogels zoals buizerds, wouwen en valken), rietje (voor een kolibrie die nectar opzuigt), zeef of schuimspaan (flamingo), mes (reiger), netje (pelikaan - schepsnavel) en plastic tangetje (vink - zaden).

Instructies:

1. Leg alle 'vogelvoer' op dienbladen of grote borden, evenals de gereedschappen (die de snavels voorstellen) en de bekertjes/bakjes (de 'vogelmagen').
2. Deel de verschillende gereedschappen en lege bekertjes/bakjes uit aan de deelnemers in je groep. Elke deelnemer vertegenwoordigt een andere vogel met een bepaald snaveltype.
3. Leg een soort 'vogelvoer' op een bord en presenteer dit aan de deelnemers van deze groep.
4. Vraag hen: Wat voor soort voedsel kan dit voorstellen? Welk gereedschap (en welke vogel) eet dit voedsel? Laat iedereen het met zijn 'snavel' proberen. Herhaal. Laat iedereen de juiste link leggen tussen zijn 'snavel', vogelsoort(en) en het juiste voer.
5. Je kunt ook een wedstrijdelement inbouwen: Leg de verschillende soorten 'vogelvoer' in kleine bakjes op tafel (een paar bakjes per type 'voer'). Tel tot drie en start een timer: ieder-een heeft 30 seconden om te bedenken welk voedsel bij zijn/haar 'snavel' past en hoeveel hij/zij kan verzamelen. Wie heeft het meeste voer? Waarom? Bespreek.
6. Draai het nu om: vraag iedereen om juist een paar hele andere soorten 'vogelvoer' met zijn/haar 'snavel' op te pakken. Hoe gaat het nu? Bespreek. Niet vals spelen, anders werkt het experiment niet!

De grote vraag is natuurlijk: welke snavel/tool is het beste voor welk soort voer? Waar vind je elke soort vogels en waarom?

Activiteitentafeltje

In plaats van dit spel aan iedereen aan te bieden, kun je een tafel inrichten waar kinderen tijdens een workshop terecht kunnen. Je hebt een volwassene nodig om deze activiteit uit te leggen en te begeleiden.

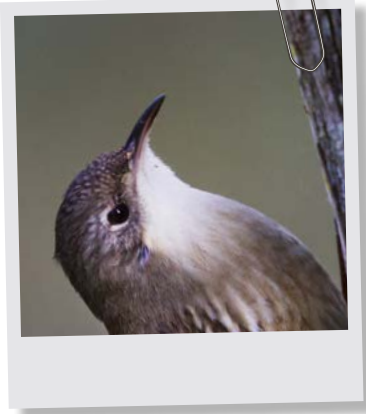
Zet kleine schoteltjes met daarop de verschillende soorten voedsel op de tafel. Leg ook het werkblad erbij en evt pluche, houten of plastic vogels. Leg de verschillende gereedschappen neer en laat de kinderen proberen om de verschillende soorten voedsel op te pakken met behulp van de verschillende gereedschappen. Geef aan hoe moeilijk het is om bijvoorbeeld (plastic) insecten te vangen met een vergiet of rietje. En nectar opzuigen met een pincet? Nee, dat gaat ook niet! Gebruik je inlevingsvermogen. Kunnen de kinderen de vogels, het gereedschap en het 'voedsel' aan elkaar koppelen?





WERKBLAD VOGELSNAVELS

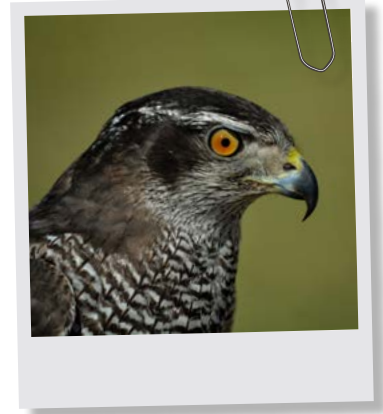
boomkruiper



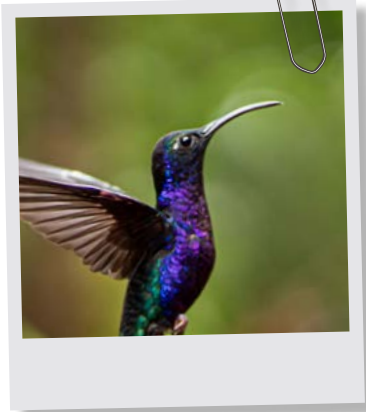
kruisbek



havik



kolibrie



flamingo



reiger



pelikaan



vink

